

# SOLO SMART

Проталкиваемая система телеинспекции



## НАЗНАЧЕНИЕ

Компактная и надежная проталкиваемая система телеинспекции **SOLO Smart** применяется для обследования трубопроводов водоснабжения и водоотведения, канализаций, дымоходов, воздуховодов и других инженерных систем с диаметром труб от 50 до 400 мм.

## СОСТАВ КОМПЛЕКСА SOLO SMART

Комплекс проталкиваемой системы телеинспекции **SOLO Smart** для обследования трубопроводов состоит из следующих модулей:



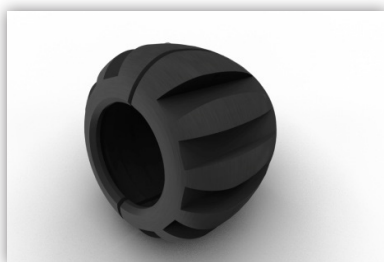
- **Видеокамера.** Разработана на основе современной камеры высокого разрешения (формат Full HD) со встроенными светодиодными светильниками и углом зрения 120°. Корпус камеры из нержавеющей стали обеспечивает надежность и долговечность работы в агрессивных средах. Стабилизация изображения осуществляется с помощью функции самовыравнивания (встроенный гироскоп автоматически устанавливает камеру в горизонтальное положение).
- **Барабан кабельный.** Барабан состоит из мобильной транспортной тележки, катушки с кабелем-прутком, блока управления, необслуживаемого вращающегося контактного устройства и датчика пути. Блок управления, установленный на кабельный барабан, питается от аккумуляторной батареи, обеспечивающей непрерывную работу от 8 часов, что делает всю систему исключительно мобильной.
- **Толкающий кабель-пруток.** Сердцевина толкающего кабеля выполнена из специального композиционного материала на основе базальтовых волокон, оболочка – из специального термопластика. Общий диаметр прутка – 9 мм. Стандартный ряд длин кабеля: 50, 75 и 100 м.

Для отображения видео, создания отчетов, управления функциями используется любое мобильное устройство на базе Android (IOS) или передаваемый опционально защищенный ударопрочный планшет с установленным приложением TELESCAN.

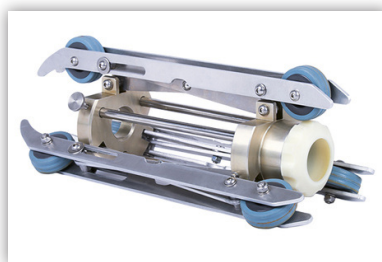
## ДОПОЛНИТЕЛЬНЫЕ АКСЕССУАРЫ

Используйте широкие возможности дополнительных принадлежностей для максимальной эффективности проталкиваемой системы **SOLO Smart**.

### Центраторы



Центратор карбоновый



Центратор колесный



Центратор щеточный

### Пружинная вставка



### Зонд



## ТЕХНИЧЕСКИЕ ХАРАКТЕРИСТИКИ

Показатель	Значение
Диаметр трубы мин., мм	50
Диаметр трубы макс., мм	400
Формат камеры	Full HD (1920x1080)
Диаметр камеры, мм	46
Угол зрения	120°
Стабилизация изображения	есть
Материал корпуса	нержавеющая сталь
Минимальная освещенность, лк	0,2
Встроенный светильник	светодиодный, 900 лк
Привод намотки кабельного барабана	ручной
Длина кабеля макс., м	100
Датчик метража	есть
Передача данных	Wi-Fi
Минимальная рабочая температура	-10 °С
Максимальная рабочая температура	40 °С



Группа компаний “ТАРИС” – российский разработчик и производитель оборудования для экстремальных условий. Разработка, производство и сборка осуществляются на собственной конструкторской и производственной базе.

### Центральный офис

Адрес: Москва, 111123, шоссе Энтузиастов, 56, стр. 32

Тел.: +7 495 223-25-18 (многоканальный)

Email: [taris@taris.ru](mailto:taris@taris.ru)

**TARIS**

[www.taris.ru](http://www.taris.ru)